



## **Raffstore / Jalousie**

Rollladen

## **Schrägverschattung**

Markise

Wintergartenmarkise

Insektenschutz

Plissee



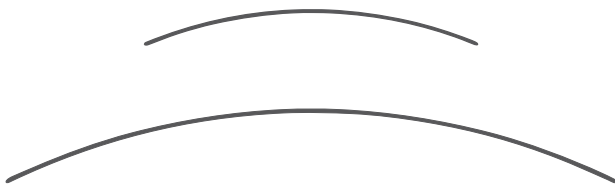
# Ihre Wunschfarbe für Ihre Lamellen

## Auf die Lamelle kommt es an.

Reflexa-Außenjalousien und -Raffstores finden nahezu an jedem Fenster ihren Platz. Ob im privaten Wohnungsbau oder im Objektbereich bei staatlichen oder gewerblichen Gebäuden oder Bürogebäuden – in allen denkbaren Einsatzgebieten lassen sich

Außenjalousien und Raffstores in die Fassadengestaltung integrieren oder als dekoratives Gestaltungselement von der Fassade absetzen. Selbst großflächige Fensterfronten lassen sich raffiniert und flexibel verschatten.

Durch die geschickte Wahl der richtigen Farben kann man entweder klare farbliche Akzente an der Fassade setzen oder Außenjalousien und Raffstores mit dezenten Farben aus dem optischen Mittelpunkt holen.

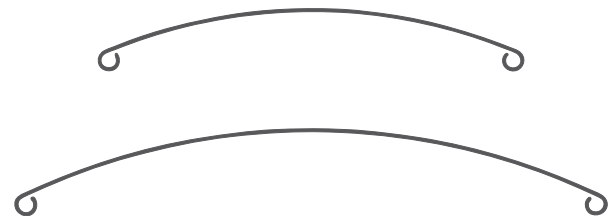


50er Flachlamelle

80er Flachlamelle

## Flachlamellen

Die ursprünglich aus dem Innenbereich stammenden Flachlamellen werden seit geraumer Zeit in verschiedenen Breiten ebenfalls im Objektaußenbereich eingesetzt. Die dezente und filigrane Optik dieser Lamellen sowie ihre Flexibilität machen diesen Lamellentypen zu einer attraktiven Variante gegenüber größeren Lamellensystemen.



60er gebördelte Lamelle

80er gebördelte Lamelle

## Gebördelte Lamellen

Die beidseitig gebördelten Lamellenvarianten sind die am häufigsten eingesetzten Lamellentypen im Objekt- und Wohnungsbau. Die beidseitige Umwölbung der Lamelle (Bördelung) sorgt für hohe Stabilität der Lamellen gegenüber Witterungseinflüssen wie Wind und Hagel.

Durch verschiedene Lamellenbreiten, ein großes Farbsortiment und hohe Modellvielfalt sind Reflexa-Raffstores mit gebördelten Lamellen der optimale Allround- Sicht- und Sonnenschutz an jedem Gebäude.



93er S-Lamelle



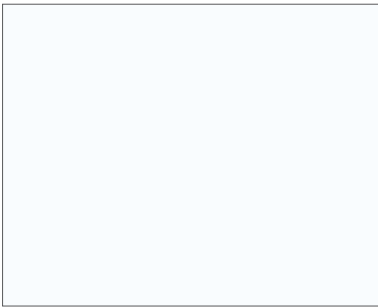
88er Z-Lamelle

## Abdunkelnde Lamellen

Die besonderen Formen geben diesen Lamellen ihre Namen. Durch die geschwungene Formgebung und die beidseitige Bördelung sind diese Lamellentypen extrem windstabil. Ein weiterer Vorteil ist das hervorragende Schließverhalten. Ihre Form ermöglicht eine maximale Abdunkelung der Innenräume. Ein Gummikeder an der Unterseite der Lamelle sorgt für ein sanftes Schließen.

Das außergewöhnliche Design verleiht jedem Gebäude eine besondere Note.

# Farbmuster



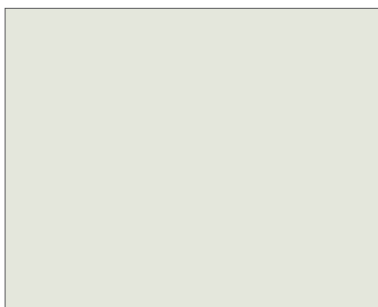
01 Verkehrsweiß RAL 9016



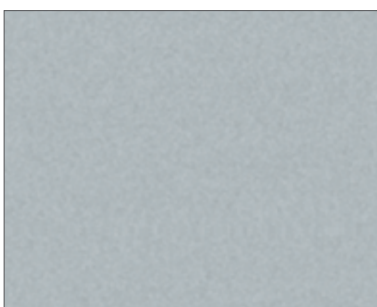
03 Rubinrot RAL 3003



06 Taubenblau RAL 5014



13 Grauweiß RAL 9002



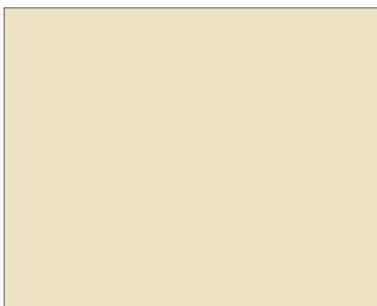
14 Weißaluminium RAL 9006



15 Schiefergrau RAL 7015



25 Purpurrot RAL 3004



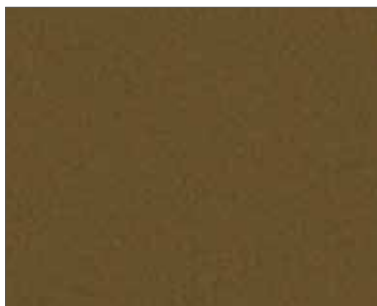
30 Perlweiß RAL 1013



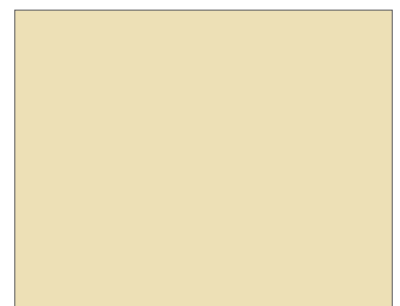
37 Staubgrau RAL 7037



51 Lichtbronze



52 Bronze



71 Hellbeige RAL 1015

Eine exakte Farbwiedergabe ist aus drucktechnischen Gründen nicht möglich.  
Die genauen Farbtöne entnehmen sie bitte dem aktuell gültigen Reflexa-Handmuster.



10 Achatgrau RAL 7038



11 Beige RAL 1019



12 Lichtgrau RAL 7035



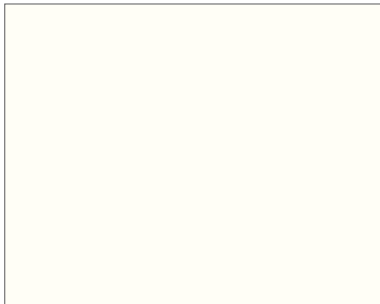
16 Anthrazitgrau RAL 7016



17 Graualuminium RAL 9007



21 Moosgrün RAL 6005



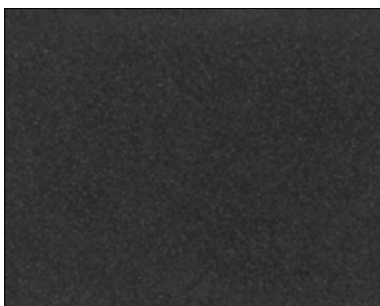
45 Reinweiß RAL 9010



46 Graubraun RAL 8019



49 Maisgelb RAL 1006



74 Anthrazit metallic DB 703



Ihr Reflexa-Fachhändler:

REFLEXA-WERKE  
Albrecht GmbH  
Silbermannstraße 29  
89364 Rettenbach  
Tel.: +49 (0) 8224 999-0  
Fax: +49 (0) 8224 999-222  
[www.reflexa.de](http://www.reflexa.de)  
[info@reflexa.de](mailto:info@reflexa.de)

Reflexa – Sonnenschutz in Perfektion.

